

2023年3月4日

中山1R 3歳未勝利

テクニカル6

ptn2

| 馬連決着率 | | | 3連複決着率 | | |
|-------|------|------|--------|------|------|
| 上位3頭 | 上位6頭 | 上位9頭 | 上位3頭 | 上位6頭 | 上位9頭 |
| 21% | 61% | 83% | 5% | 39% | 72% |

◆推定オッズ&推定確率

| 馬番 | オッズ | 馬名 | 勝率 | 連対率 | 複勝率 | 単回収値 | 複回収値 |
|----|-------|-----------|-------|-------|-------|------|------|
| 1 | 111.1 | ニシノツキアカリ | 0.9% | 2.1% | 3.5% | 98 | 67 |
| 2 | 8.1 | ドウラミチャン | 12.4% | 24.2% | 35.5% | 87 | 77 |
| 3 | 5.1 | アイベラ | 19.6% | 38.3% | 50.0% | 72 | 79 |
| 4 | 200.0 | ナムラオリビア | 0.5% | 1.5% | 2.6% | 59 | 56 |
| 5 | 10.9 | ビーディングハート | 9.2% | 21.2% | 31.4% | 79 | 84 |
| 6 | 76.9 | ヴォンヌヴォー | 1.3% | 4.4% | 8.2% | 69 | 80 |
| 7 | 13.2 | ヒラリーステップ | 7.6% | 16.5% | 26.6% | 78 | 78 |
| 8 | 26.3 | スペロ | 3.8% | 9.1% | 15.4% | 89 | 84 |
| 9 | 43.5 | オズモポリタン | 2.3% | 6.2% | 11.7% | 63 | 86 |
| 10 | 333.3 | スマイリングウェイ | 0.3% | 1.3% | 3.0% | 14 | 52 |
| 11 | 18.9 | ポルトロッソ | 5.3% | 11.3% | 18.8% | 84 | 79 |
| 12 | 4.3 | ルルシュシュ | 23.2% | 36.1% | 46.3% | 88 | 74 |
| 13 | 13.7 | サクラグラシュー | 7.3% | 16.1% | 27.0% | 76 | 80 |
| 14 | 200.0 | フェアリーパイン | 0.5% | 1.3% | 2.6% | 81 | 70 |
| 15 | 33.3 | コトシロ | 3.0% | 7.0% | 12.3% | 94 | 83 |
| 16 | 76.9 | ウォーカーカップ | 1.3% | 3.6% | 7.0% | 69 | 92 |

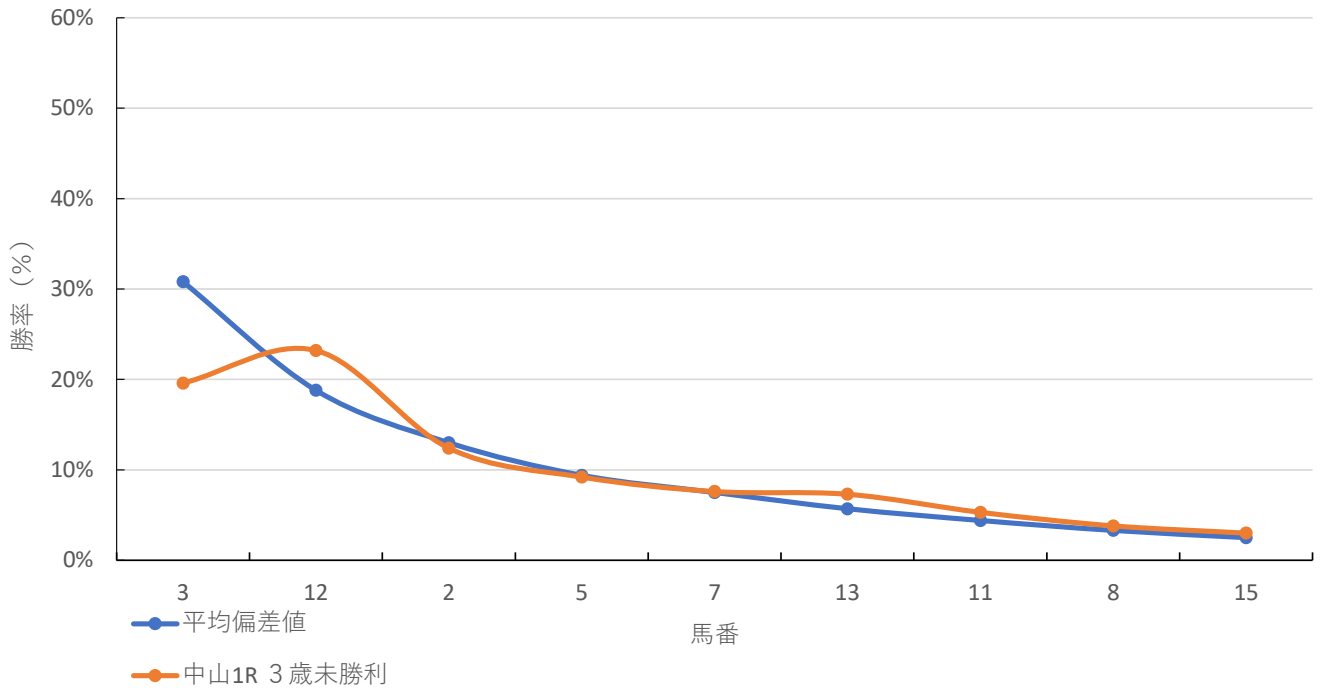
◆推定馬連オッズ&推定決着率

◆推定3連複オッズ&推定決着率

| 馬番 | オッズ | 推定決着率 | 馬番 | オッズ | 推定決着率 |
|------|------|-------|---------|------|-------|
| 3-12 | 9.6 | 10.4% | 2-3-12 | 18.7 | 5.3% |
| 2-3 | 15.4 | 6.5% | 3-5-12 | 22.9 | 4.4% |
| 3-5 | 18.9 | 5.3% | 3-12-13 | 32.0 | 3.1% |
| 2-12 | 19.1 | 5.2% | 3-7-12 | 32.5 | 3.1% |
| 5-12 | 21.8 | 4.6% | 2-3-5 | 35.9 | 2.8% |
| 3-7 | 26.4 | 3.8% | 2-5-12 | 48.4 | 2.1% |
| 3-13 | 27.0 | 3.7% | 2-3-13 | 52.2 | 1.9% |
| 7-12 | 28.0 | 3.6% | 2-3-7 | 52.9 | 1.9% |
| 2-5 | 32.5 | 3.1% | 3-11-12 | 57.4 | 1.7% |
| 3-11 | 38.5 | 2.6% | 3-5-7 | 59.8 | 1.7% |

※実オッズが推定オッズより高いと期待値が100%を超えます

中山1R 3歳未勝利



2023年3月4日 2回3日 中山 1R

3歳 未勝利 (10:05発走)

ダート・右 1800m

勝率

| 馬番 | 馬名 | 騎手 | 勝率 | 調教師 | 勝率 | 種牡馬 | 勝率 | 馬主 | 勝率 |
|----|-----------|--------|-------|-------|-------|------------|-------|--------------|-------|
| 1 | ニシノツキアカリ | 武藤 雅 | 5.5% | 水野 貴広 | 3.2% | サトノクラウン | 0.0% | 西山 茂行 | 2.2% |
| 2 | ドウラミチャン | C.ルメール | 29.7% | 加藤 征弘 | 12.6% | ドウラメンテ | 14.4% | 阿部 友弘 | 16.7% |
| 3 | アイベラ | 津村 明秀 | 6.5% | 田中 博康 | 19.3% | イスラボニータ | 12.5% | G 1レーシング | 9.1% |
| 4 | ナムラオリビア | 木幡 初也 | 4.8% | 武市 康男 | 5.0% | リアルインパクト | 9.1% | 奈村 睦弘 | 30.0% |
| 5 | ピーティングハート | 北村 宏司 | 7.5% | 嘉藤 貴行 | 11.1% | シニスターミニスター | 9.8% | 藤本 栄史 | 0.0% |
| 6 | ヴォンヌヴォー | 木幡 巧也 | 4.0% | 菊川 正達 | 4.8% | ドレフォン | 13.6% | 平川 浩之 | 17.6% |
| 7 | ヒラリーステップ | 石川 裕紀人 | 7.3% | 天間 昭一 | 0.0% | ホッコータルマエ | 10.7% | ビッグレッドファーム | 3.8% |
| 8 | スベロ | 佐々木 大輔 | 0.0% | 矢野 英一 | 7.2% | インカンテーション | 0.0% | Gリビエール・レーシング | 6.3% |
| 9 | オズモポリタン | 内田 博幸 | 7.2% | 本間 忍 | 2.6% | ビーチパトロール | 0.0% | 琴浦 諒 | 0.0% |
| 10 | スマイリングウェイ | 横山 琉人 | 2.0% | 大竹 正博 | 9.0% | ジャスタウェイ | 6.5% | ターフ・スポーツ | 0.0% |
| 11 | ポルトロッソ | 三浦 皇成 | 11.6% | 宮田 敬介 | 15.0% | リアルスティール | 14.3% | サンデーレーシング | 10.1% |
| 12 | ルルシュシュ | 丸山 元気 | 5.3% | 金成 貴史 | 11.4% | リオンディーズ | 7.1% | Gリビエール・レーシング | 6.3% |
| 13 | サクラグラシュー | 永野 猛蔵 | 5.0% | 伊藤 圭三 | 9.9% | コパノリッキー | 3.6% | さくらコマース | 5.4% |
| 14 | フェアリーバイン | 石田 拓郎 | 0.0% | 新開 幸一 | 5.9% | ジャスタウェイ | 6.5% | 飯島 利彦 | 0.0% |
| 15 | コトシロ | 丹内 祐次 | 3.2% | 尾形 和幸 | 3.8% | サトノアラジン | 19.4% | 平川 浩之 | 17.6% |
| 16 | ウォーカーカップ | 岩田 康誠 | 8.9% | 伊藤 大士 | 3.6% | サトノダイヤモンド | 20.0% | 吉田 和美 | 26.5% |

連対率

| 馬番 | 馬名 | 騎手 | 連対率 | 調教師 | 連対率 | 種牡馬 | 連対率 | 馬主 | 連対率 |
|----|-----------|--------|-------|-------|-------|------------|-------|--------------|-------|
| 1 | ニシノツキアカリ | 武藤 雅 | 11.1% | 水野 貴広 | 11.2% | サトノクラウン | 0.0% | 西山 茂行 | 6.7% |
| 2 | ドウラミチャン | C.ルメール | 45.7% | 加藤 征弘 | 23.5% | ドウラメンテ | 23.1% | 阿部 友弘 | 33.3% |
| 3 | アイベラ | 津村 明秀 | 14.1% | 田中 博康 | 29.5% | イスラボニータ | 21.9% | G 1レーシング | 19.2% |
| 4 | ナムラオリビア | 木幡 初也 | 7.9% | 武市 康男 | 7.6% | リアルインパクト | 9.1% | 奈村 睦弘 | 30.0% |
| 5 | ピーティングハート | 北村 宏司 | 15.7% | 嘉藤 貴行 | 22.2% | シニスターミニスター | 23.0% | 藤本 栄史 | 16.7% |
| 6 | ヴォンヌヴォー | 木幡 巧也 | 10.9% | 菊川 正達 | 7.2% | ドレフォン | 19.7% | 平川 浩之 | 23.5% |
| 7 | ヒラリーステップ | 石川 裕紀人 | 13.0% | 天間 昭一 | 0.0% | ホッコータルマエ | 16.4% | ビッグレッドファーム | 11.4% |
| 8 | スベロ | 佐々木 大輔 | 0.0% | 矢野 英一 | 9.6% | インカンテーション | 0.0% | Gリビエール・レーシング | 12.5% |
| 9 | オズモポリタン | 内田 博幸 | 14.7% | 本間 忍 | 9.2% | ビーチパトロール | 0.0% | 琴浦 諒 | 0.0% |
| 10 | スマイリングウェイ | 横山 琉人 | 4.0% | 大竹 正博 | 11.5% | ジャスタウェイ | 11.9% | ターフ・スポーツ | 2.8% |
| 11 | ポルトロッソ | 三浦 皇成 | 25.1% | 宮田 敬介 | 22.5% | リアルスティール | 21.4% | サンデーレーシング | 20.2% |
| 12 | ルルシュシュ | 丸山 元気 | 11.7% | 金成 貴史 | 18.6% | リオンディーズ | 19.6% | Gリビエール・レーシング | 12.5% |
| 13 | サクラグラシュー | 永野 猛蔵 | 10.0% | 伊藤 圭三 | 16.5% | コパノリッキー | 7.3% | さくらコマース | 21.6% |
| 14 | フェアリーバイン | 石田 拓郎 | 0.0% | 新開 幸一 | 14.0% | ジャスタウェイ | 11.9% | 飯島 利彦 | 0.0% |
| 15 | コトシロ | 丹内 祐次 | 8.3% | 尾形 和幸 | 8.5% | サトノアラジン | 22.6% | 平川 浩之 | 23.5% |
| 16 | ウォーカーカップ | 岩田 康誠 | 15.6% | 伊藤 大士 | 12.7% | サトノダイヤモンド | 30.0% | 吉田 和美 | 32.4% |

複勝率

| 馬番 | 馬名 | 騎手 | 複勝率 | 調教師 | 複勝率 | 種牡馬 | 複勝率 | 馬主 | 複勝率 |
|----|-----------|--------|-------|-------|-------|------------|-------|--------------|-------|
| 1 | ニシノツキアカリ | 武藤 雅 | 19.4% | 水野 貴広 | 14.4% | サトノクラウン | 0.0% | 西山 茂行 | 14.8% |
| 2 | ドウラミチャン | C.ルメール | 53.7% | 加藤 征弘 | 32.8% | ドウラメンテ | 27.9% | 阿部 友弘 | 33.3% |
| 3 | アイベラ | 津村 明秀 | 22.5% | 田中 博康 | 38.6% | イスラボニータ | 25.0% | G 1レーシング | 27.3% |
| 4 | ナムラオリビア | 木幡 初也 | 12.7% | 武市 康男 | 12.6% | リアルインパクト | 21.2% | 奈村 睦弘 | 30.0% |
| 5 | ピーティングハート | 北村 宏司 | 23.1% | 嘉藤 貴行 | 44.4% | シニスターミニスター | 30.1% | 藤本 栄史 | 33.3% |
| 6 | ヴォンヌヴォー | 木幡 巧也 | 16.9% | 菊川 正達 | 9.6% | ドレフォン | 24.2% | 平川 浩之 | 29.4% |
| 7 | ヒラリーステップ | 石川 裕紀人 | 19.8% | 天間 昭一 | 0.0% | ホッコータルマエ | 23.8% | ビッグレッドファーム | 19.6% |
| 8 | スベロ | 佐々木 大輔 | 5.3% | 矢野 英一 | 18.1% | インカンテーション | 0.0% | Gリビエール・レーシング | 25.0% |
| 9 | オズモポリタン | 内田 博幸 | 19.4% | 本間 忍 | 14.5% | ビーチパトロール | 0.0% | 琴浦 諒 | 0.0% |
| 10 | スマイリングウェイ | 横山 琉人 | 4.0% | 大竹 正博 | 21.8% | ジャスタウェイ | 21.4% | ターフ・スポーツ | 11.1% |
| 11 | ポルトロッソ | 三浦 皇成 | 34.9% | 宮田 敬介 | 30.0% | リアルスティール | 28.6% | サンデーレーシング | 30.3% |
| 12 | ルルシュシュ | 丸山 元気 | 20.9% | 金成 貴史 | 25.7% | リオンディーズ | 23.2% | Gリビエール・レーシング | 25.0% |
| 13 | サクラグラシュー | 永野 猛蔵 | 10.7% | 伊藤 圭三 | 23.1% | コパノリッキー | 16.4% | さくらコマース | 24.3% |
| 14 | フェアリーバイン | 石田 拓郎 | 0.0% | 新開 幸一 | 21.3% | ジャスタウェイ | 21.4% | 飯島 利彦 | 0.0% |
| 15 | コトシロ | 丹内 祐次 | 14.6% | 尾形 和幸 | 15.1% | サトノアラジン | 29.0% | 平川 浩之 | 29.4% |
| 16 | ウォーカーカップ | 岩田 康誠 | 26.7% | 伊藤 大士 | 14.5% | サトノダイヤモンド | 30.0% | 吉田 和美 | 44.1% |

2023年3月4日 2回3日 中山 1R

3歳 未勝利 (10:05発走)

騎手+種牡馬

| 馬番 | 馬名 | 合算 |
|----|-----------|-------|
| 2 | ドゥラミチャン | 22.1% |
| 16 | ウォーカーカップ | 14.4% |
| 11 | ポルトロツソ | 13.0% |
| 15 | コトシロ | 11.3% |
| 3 | アイベラ | 9.5% |
| 7 | ヒラリーステップ | 9.0% |
| 6 | ヴォンヌヴォー | 8.8% |
| 5 | ビーディングハート | 8.7% |
| 4 | ナムラオリピア | 6.9% |
| 12 | ルルシュシュ | 6.2% |
| 13 | サクラグラシュー | 4.3% |
| 10 | スマイリングウェイ | 4.3% |
| 9 | オズモポリタン | 3.6% |
| 14 | フェアリーパイン | 3.3% |
| 1 | ニシノツキアカリ | 2.8% |
| 8 | スベロ | 0.0% |

2023年3月4日

阪神1R 3歳未勝利

テクニカル6

ptn4

| 馬連決着率 | | | 3連複決着率 | | |
|-------|------|------|--------|------|------|
| 上位3頭 | 上位6頭 | 上位9頭 | 上位3頭 | 上位6頭 | 上位9頭 |
| 32% | 69% | 88% | 8% | 48% | 78% |

◆推定オッズ&推定確率

| 馬番 | オッズ | 馬名 | 勝率 | 連対率 | 複勝率 | 単回収値 | 複回収値 |
|----|-------|-----------|-------|-------|-------|------|------|
| 1 | 3.6 | ロンシャンクイーン | 27.7% | 44.6% | 59.9% | 80 | 81 |
| 2 | 18.9 | マーレイン | 5.3% | 12.8% | 21.7% | 79 | 79 |
| 3 | 166.7 | カワカミエレガンス | 0.6% | 2.0% | 3.7% | 34 | 66 |
| 4 | 12.0 | キスオンザビーチ | 8.3% | 18.6% | 30.3% | 83 | 81 |
| 5 | 90.9 | ヴィヴラガレット | 1.1% | 2.8% | 5.9% | 86 | 76 |
| 6 | 13.9 | ミヤジレガリア | 7.2% | 17.4% | 29.3% | 81 | 82 |
| 7 | 34.5 | クリノクリスタル | 2.9% | 7.0% | 12.2% | 82 | 80 |
| 8 | 10.0 | ジジョーニー | 10.0% | 22.4% | 34.8% | 78 | 80 |
| 9 | 166.7 | ブルーカノン | 0.6% | 1.8% | 3.2% | 53 | 61 |
| 10 | 25.6 | ラマジ | 3.9% | 9.6% | 17.8% | 76 | 79 |
| 11 | 47.6 | サイモンブーケ | 2.1% | 5.8% | 10.7% | 70 | 79 |
| 12 | 3.8 | オードリーパローズ | 26.0% | 44.6% | 58.0% | 74 | 81 |
| 13 | 200.0 | スナークメモリー | 0.5% | 1.6% | 3.5% | 34 | 58 |

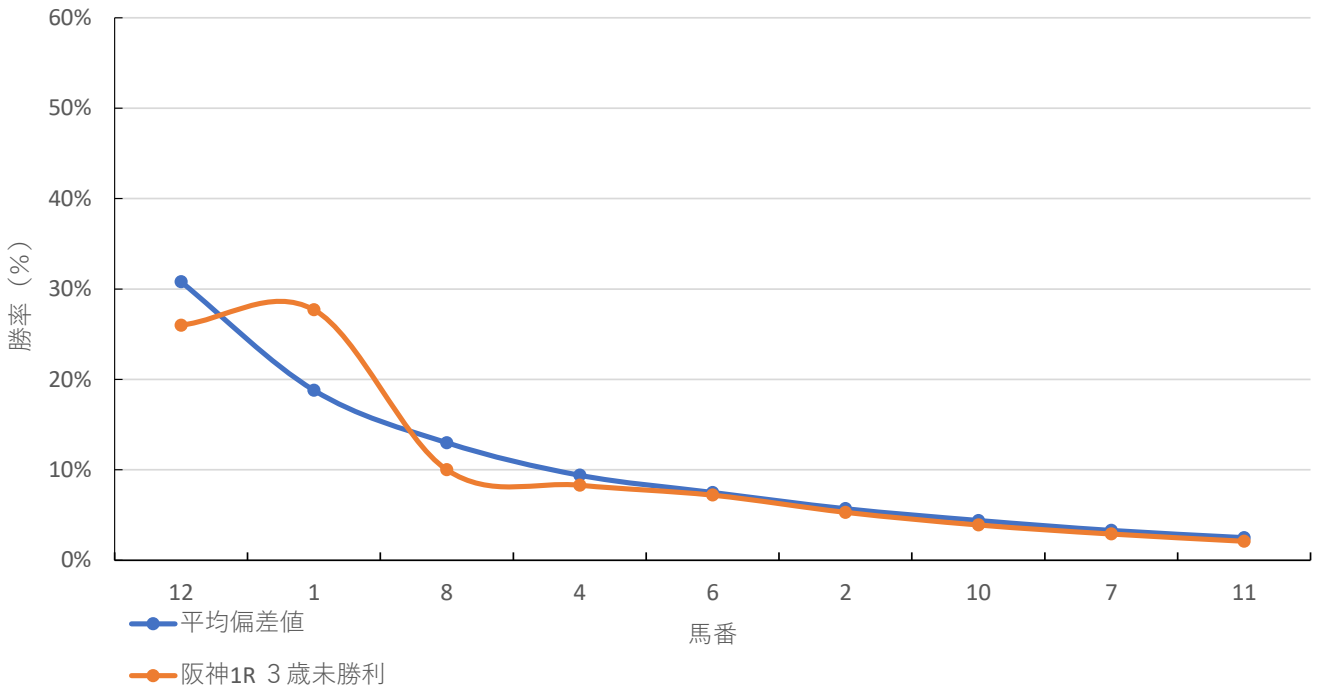
◆推定馬連オッズ&推定決着率

◆推定3連複オッズ&推定決着率

| 馬番 | オッズ | 推定決着率 | 馬番 | オッズ | 推定決着率 |
|-------|------|-------|---------|------|-------|
| 1-12 | 6.7 | 14.9% | 1-8-12 | 12.7 | 7.9% |
| 8-12 | 14.3 | 7.0% | 1-4-12 | 15.8 | 6.3% |
| 1-8 | 16.7 | 6.0% | 1-6-12 | 19.6 | 5.1% |
| 4-12 | 18.5 | 5.4% | 1-2-12 | 26.5 | 3.8% |
| 1-4 | 20.1 | 5.0% | 4-8-12 | 32.7 | 3.1% |
| 1-6 | 21.5 | 4.7% | 1-4-8 | 39.6 | 2.5% |
| 6-12 | 21.5 | 4.7% | 1-10-12 | 40.4 | 2.5% |
| 2-12 | 29.2 | 3.4% | 6-8-12 | 42.3 | 2.4% |
| 10-12 | 38.9 | 2.6% | 4-6-12 | 48.5 | 2.1% |
| 4-8 | 40.0 | 2.5% | 2-8-12 | 57.1 | 1.8% |

※実オッズが推定オッズより高いと期待値が100%を超えます

阪神1R 3歳未勝利



2023年3月4日 1回7日 阪神 1R

3歳 未勝利 (9:50発走)

ダート・右 1400m

勝率

| 馬番 | 馬名 | 騎手 | 勝率 | 調教師 | 勝率 | 種牡馬 | 勝率 | 馬主 | 勝率 |
|----|-----------|--------|-------|-------|-------|---------------|------|----------------|-------|
| 1 | ロンシャンクイーン | 横山 典弘 | 8.7% | 野中 賢二 | 9.1% | ミッキーアイル | 2.5% | 寺田 寿男 | 0.0% |
| 2 | マーレイン | 菱田 裕二 | 4.4% | 高橋 亮 | 11.8% | ゴールドシップ | 0.0% | 今村 明浩 | 0.0% |
| 3 | カワカミエレガンス | 永島 まなみ | 4.5% | 本田 優 | 7.4% | デクラレーションオブウォー | 0.0% | 三石川上牧場 | 0.0% |
| 4 | キスオンザビーチ | 鮫島 克駿 | 9.3% | 中村 直也 | 13.3% | ビーチパトロール | 0.0% | 吉田 千津 | 8.3% |
| 5 | ヴィヴラガレット | 今村 聖奈 | 2.8% | 宮 徹 | 4.0% | ニシケンモノノフ | 0.0% | 橋場 勇二 | 0.0% |
| 6 | ミyajレガリア | 和田 竜二 | 4.4% | 鈴木 孝志 | 3.2% | キタサンブラック | 8.3% | 曾我 司 | 9.1% |
| 7 | クリノクリスタル | 田口 貴太 | 0.0% | 大橋 勇樹 | 8.1% | ブラックタイド | 5.3% | 栗本 守 | 0.0% |
| 8 | ジोजーニー | 西村 淳也 | 1.1% | 辻野 泰之 | 17.4% | ドレフォン | 7.8% | 小川 眞查雄 | 0.0% |
| 9 | ブルーカノン | 鷲頭 虎太 | 0.0% | 西園 正都 | 8.1% | ジャスタウェイ | 5.6% | 嶽崎 元彦 | 0.0% |
| 10 | ラマジ | 北村 友一 | 11.9% | 田中 克典 | 16.7% | マジスティックウォリアー | 6.3% | Viridian Keiba | 0.0% |
| 11 | サイモンブーケ | 河原田 菜々 | 0.0% | 梅田 智之 | 3.8% | ダイワメジャー | 7.5% | 澤田 昭紀 | 0.0% |
| 12 | オードリーパローズ | 岩田 望来 | 8.7% | 清水 久詞 | 6.6% | キタサンブラック | 8.3% | 猪熊 広次 | 10.3% |
| 13 | スナークメモリー | 小崎 綾也 | 0.0% | 川村 禎彦 | 3.9% | オルフェーヴル | 4.4% | 杉本 豊 | 0.0% |

連対率

| 馬番 | 馬名 | 騎手 | 連対率 | 調教師 | 連対率 | 種牡馬 | 連対率 | 馬主 | 連対率 |
|----|-----------|--------|-------|-------|-------|---------------|-------|----------------|-------|
| 1 | ロンシャンクイーン | 横山 典弘 | 19.6% | 野中 賢二 | 25.5% | ミッキーアイル | 7.5% | 寺田 寿男 | 17.4% |
| 2 | マーレイン | 菱田 裕二 | 4.4% | 高橋 亮 | 23.5% | ゴールドシップ | 0.0% | 今村 明浩 | 40.0% |
| 3 | カワカミエレガンス | 永島 まなみ | 4.5% | 本田 優 | 17.0% | デクラレーションオブウォー | 0.0% | 三石川上牧場 | 0.0% |
| 4 | キスオンザビーチ | 鮫島 克駿 | 15.3% | 中村 直也 | 13.3% | ビーチパトロール | 0.0% | 吉田 千津 | 20.8% |
| 5 | ヴィヴラガレット | 今村 聖奈 | 5.6% | 宮 徹 | 14.0% | ニシケンモノノフ | 0.0% | 橋場 勇二 | 0.0% |
| 6 | ミyajレガリア | 和田 竜二 | 13.7% | 鈴木 孝志 | 10.6% | キタサンブラック | 16.7% | 曾我 司 | 18.2% |
| 7 | クリノクリスタル | 田口 貴太 | 0.0% | 大橋 勇樹 | 14.1% | ブラックタイド | 12.0% | 栗本 守 | 9.1% |
| 8 | ジोजーニー | 西村 淳也 | 5.4% | 辻野 泰之 | 17.4% | ドレフォン | 14.1% | 小川 眞查雄 | 0.0% |
| 9 | ブルーカノン | 鷲頭 虎太 | 0.0% | 西園 正都 | 14.9% | ジャスタウェイ | 5.6% | 嶽崎 元彦 | 0.0% |
| 10 | ラマジ | 北村 友一 | 21.8% | 田中 克典 | 29.2% | マジスティックウォリアー | 20.5% | Viridian Keiba | 0.0% |
| 11 | サイモンブーケ | 河原田 菜々 | 0.0% | 梅田 智之 | 9.6% | ダイワメジャー | 14.4% | 澤田 昭紀 | 0.0% |
| 12 | オードリーパローズ | 岩田 望来 | 15.1% | 清水 久詞 | 14.5% | キタサンブラック | 16.7% | 猪熊 広次 | 13.8% |
| 13 | スナークメモリー | 小崎 綾也 | 3.7% | 川村 禎彦 | 5.3% | オルフェーヴル | 9.9% | 杉本 豊 | 15.4% |

複勝率

| 馬番 | 馬名 | 騎手 | 複勝率 | 調教師 | 複勝率 | 種牡馬 | 複勝率 | 馬主 | 複勝率 |
|----|-----------|--------|-------|-------|-------|---------------|-------|----------------|-------|
| 1 | ロンシャンクイーン | 横山 典弘 | 28.3% | 野中 賢二 | 38.2% | ミッキーアイル | 15.0% | 寺田 寿男 | 21.7% |
| 2 | マーレイン | 菱田 裕二 | 4.4% | 高橋 亮 | 31.8% | ゴールドシップ | 0.0% | 今村 明浩 | 40.0% |
| 3 | カワカミエレガンス | 永島 まなみ | 4.5% | 本田 優 | 23.4% | デクラレーションオブウォー | 0.0% | 三石川上牧場 | 0.0% |
| 4 | キスオンザビーチ | 鮫島 克駿 | 23.3% | 中村 直也 | 13.3% | ビーチパトロール | 0.0% | 吉田 千津 | 25.0% |
| 5 | ヴィヴラガレット | 今村 聖奈 | 8.3% | 宮 徹 | 22.0% | ニシケンモノノフ | 0.0% | 橋場 勇二 | 0.0% |
| 6 | ミyajレガリア | 和田 竜二 | 21.9% | 鈴木 孝志 | 17.0% | キタサンブラック | 25.0% | 曾我 司 | 27.3% |
| 7 | クリノクリスタル | 田口 貴太 | 0.0% | 大橋 勇樹 | 19.2% | ブラックタイド | 20.0% | 栗本 守 | 36.4% |
| 8 | ジोजーニー | 西村 淳也 | 10.9% | 辻野 泰之 | 17.4% | ドレフォン | 23.4% | 小川 眞查雄 | 0.0% |
| 9 | ブルーカノン | 鷲頭 虎太 | 0.0% | 西園 正都 | 27.0% | ジャスタウェイ | 5.6% | 嶽崎 元彦 | 0.0% |
| 10 | ラマジ | 北村 友一 | 30.7% | 田中 克典 | 33.3% | マジスティックウォリアー | 28.6% | Viridian Keiba | 0.0% |
| 11 | サイモンブーケ | 河原田 菜々 | 0.0% | 梅田 智之 | 13.5% | ダイワメジャー | 22.4% | 澤田 昭紀 | 0.0% |
| 12 | オードリーパローズ | 岩田 望来 | 23.3% | 清水 久詞 | 23.7% | キタサンブラック | 25.0% | 猪熊 広次 | 17.2% |
| 13 | スナークメモリー | 小崎 綾也 | 6.1% | 川村 禎彦 | 10.5% | オルフェーヴル | 14.3% | 杉本 豊 | 15.4% |

2023年3月4日 1回7日 阪神 1R

3歳 未勝利 (9:50発走)

騎手+種牡馬

| 馬番 | 馬名 | 合算 |
|----|-----------|------|
| 10 | ラマジ | 9.1% |
| 12 | オードリーパローズ | 8.5% |
| 6 | ミヤジレガリア | 6.4% |
| 1 | ロンシャンクイーン | 5.6% |
| 4 | キスオンザビーチ | 4.7% |
| 8 | ジオジーニー | 4.4% |
| 11 | サイモンブーケ | 3.7% |
| 9 | ブルーカノン | 2.8% |
| 7 | クリノクリスタル | 2.7% |
| 3 | カワカミエレガンス | 2.3% |
| 2 | マーレイン | 2.2% |
| 13 | スナークメモリー | 2.2% |
| 5 | ヴィヴラガレット | 1.4% |

2023年3月4日

中山12R 4歳以上2勝クラス

テクニカル6

ptn1

| 馬連決着率 | | | 3連複決着率 | | |
|-------|------|------|--------|------|------|
| 上位3頭 | 上位6頭 | 上位9頭 | 上位3頭 | 上位6頭 | 上位9頭 |
| 17% | 54% | 80% | 4% | 33% | 68% |

◆推定オッズ&推定確率

| 馬番 | オッズ | 馬名 | 勝率 | 連対率 | 複勝率 | 単回収値 | 複回収値 |
|----|-------|-----------|-------|-------|-------|------|------|
| 1 | 14.7 | アラゴナイト | 6.8% | 13.5% | 21.5% | 98 | 86 |
| 2 | 4.5 | オレデイイノカ | 22.4% | 35.6% | 47.3% | 92 | 79 |
| 3 | 11.6 | コスモコラッジョ | 8.6% | 17.4% | 27.0% | 87 | 80 |
| 4 | 125.0 | スウェアー | 0.8% | 2.0% | 3.8% | 71 | 70 |
| 5 | 24.4 | デルマタモン | 4.1% | 9.2% | 15.7% | 89 | 81 |
| 6 | 200.0 | トロフシャルム | 0.5% | 1.3% | 2.5% | 52 | 53 |
| 7 | 14.9 | オメガロマンズ | 6.7% | 15.0% | 22.5% | 80 | 82 |
| 8 | 9.7 | シンヨモギネス | 10.3% | 20.0% | 31.5% | 87 | 79 |
| 9 | 33.3 | サトノアレックス | 3.0% | 6.8% | 10.5% | 96 | 85 |
| 10 | 33.3 | カランセ | 3.0% | 6.8% | 12.1% | 81 | 81 |
| 11 | 18.2 | クリーンドリーム | 5.5% | 11.5% | 18.4% | 88 | 81 |
| 12 | 4.5 | パワーブローキング | 22.3% | 40.4% | 52.7% | 75 | 81 |
| 13 | 200.0 | キョウエイパラスト | 0.5% | 1.4% | 2.7% | 40 | 54 |
| 14 | 45.5 | マイネルイリヤルギ | 2.2% | 5.0% | 9.0% | 85 | 91 |
| 15 | 41.7 | フリーフロー | 2.4% | 6.2% | 10.1% | 102 | 112 |
| 16 | 10.9 | サラフィエル | 9.2% | 18.4% | 29.4% | 77 | 79 |

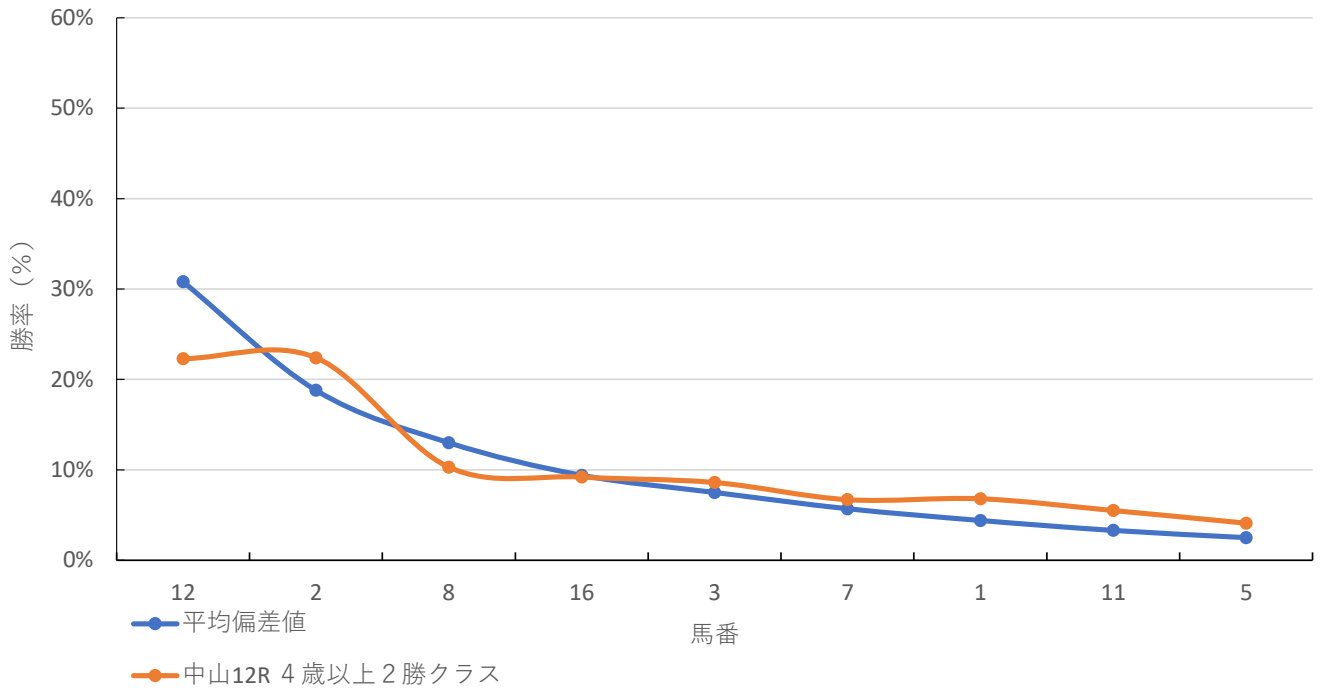
◆推定馬連オッズ&推定決着率

◆推定3連複オッズ&推定決着率

| 馬番 | オッズ | 推定決着率 | 馬番 | オッズ | 推定決着率 |
|-------|------|-------|---------|------|-------|
| 2-12 | 9.3 | 10.8% | 2-8-12 | 19.6 | 5.1% |
| 8-12 | 17.7 | 5.7% | 2-12-16 | 22.7 | 4.4% |
| 12-16 | 20.7 | 4.8% | 2-3-12 | 29.7 | 3.4% |
| 2-8 | 23.4 | 4.3% | 2-7-12 | 35.7 | 2.8% |
| 3-12 | 23.7 | 4.2% | 8-12-16 | 41.0 | 2.4% |
| 2-16 | 25.4 | 3.9% | 1-2-12 | 46.6 | 2.1% |
| 2-3 | 26.9 | 3.7% | 3-8-12 | 55.8 | 1.8% |
| 7-12 | 27.5 | 3.6% | 2-8-16 | 57.1 | 1.8% |
| 1-12 | 30.6 | 3.3% | 3-12-16 | 59.8 | 1.7% |
| 8-16 | 45.3 | 2.2% | 7-8-12 | 66.9 | 1.5% |

※実オッズが推定オッズより高いと期待値が100%を超えます

中山12R 4歳以上2勝クラス



2023年3月4日 2回3日 中山 12R

4歳以上 2勝クラス (16:25発走)

ダート・右 1800m

勝率

| 馬番 | 馬名 | 騎手 | 勝率 | 調教師 | 勝率 | 種牡馬 | 勝率 | 馬主 | 勝率 |
|----|-----------|--------|-------|--------|-------|---------------|-------|----------------|-------|
| 1 | アラゴナイト | 大野 拓弥 | 8.4% | 加藤 和宏 | 0.0% | モンテロソ | 1.2% | 重松 國建 | 0.0% |
| 2 | オレデイノカ | 内田 博幸 | 7.2% | 古賀 慎明 | 6.3% | サウスヴィグラス | 4.5% | 福島 徳佑 | 0.0% |
| 3 | コスモクラッジョ | 丹内 祐次 | 3.2% | 嘉藤 貴行 | 11.1% | シンボリクリスエス | 6.0% | ビッグレッドファーム | 3.8% |
| 4 | スウェアー | 永野 猛蔵 | 5.0% | 石栗 龍彦 | 2.7% | スウェプトオーヴァーボード | 8.3% | 松谷 翔太 | 4.2% |
| 5 | デルマタモン | 北村 宏司 | 7.5% | 勢司 和浩 | 5.2% | オンファイア | 18.2% | 浅沼 廣幸 | 7.0% |
| 6 | トrowシャルム | 西塚 光二 | 4.3% | 鹿戸 雄一 | 6.6% | キングカメハメハ | 12.7% | 村野 康司 | 5.9% |
| 7 | オメガロマンズ | 吉田 隼人 | 0.0% | 斎藤 誠 | 10.7% | ハーツクライ | 10.2% | 原 禮子 | 14.3% |
| 8 | シンヨモギネス | C.ルメール | 29.7% | 伊藤 圭三 | 9.9% | ダノンレジェンド | 5.9% | 岡本 真二 | 0.0% |
| 9 | サトノアレックス | 菅原 明良 | 5.1% | 古賀 慎明 | 6.3% | ヘニーヒューズ | 10.6% | 里見 治 | 20.0% |
| 10 | カラッセ | 伊藤 工真 | 4.0% | 金成 貴史 | 11.4% | ドレフォン | 13.6% | 野田 努 | 33.3% |
| 11 | クリーンドリーム | 小林 美駒 | 0.0% | 鈴木 伸尋 | 11.9% | ダンカーク | 8.2% | 石橋 和夫 | 14.3% |
| 12 | パワーブローキング | 横山 和生 | 7.6% | 栗田 徹 | 14.2% | アメリカンベイトリオット | 16.1% | ゴドルフィン | 14.9% |
| 13 | キョウエイバラスト | 宮崎 北斗 | 2.9% | 中川 公成 | 12.1% | エスケンデレヤ | 8.3% | 田中 晴夫 | 5.9% |
| 14 | マイネルイリヤルギ | 柴田 大知 | 2.6% | 高橋 裕 | 6.3% | ベークアバド | 7.1% | サラブレッドクラブ・ラフィア | 5.4% |
| 15 | フリーフロー | 丸田 恭介 | 1.3% | 宗像 義忠 | 3.1% | バーディバーディ | 10.0% | 里見 美恵子 | 5.6% |
| 16 | サラフィエル | 菊沢 一樹 | 3.0% | 鈴木 慎太郎 | 0.0% | ヤマニンセラフィム | 0.0% | 木部 厳生 | 0.0% |

連対率

| 馬番 | 馬名 | 騎手 | 連対率 | 調教師 | 連対率 | 種牡馬 | 連対率 | 馬主 | 連対率 |
|----|-----------|--------|-------|--------|-------|---------------|-------|----------------|-------|
| 1 | アラゴナイト | 大野 拓弥 | 15.0% | 加藤 和宏 | 4.5% | モンテロソ | 8.3% | 重松 國建 | 20.0% |
| 2 | オレデイノカ | 内田 博幸 | 14.7% | 古賀 慎明 | 18.4% | サウスヴィグラス | 16.7% | 福島 徳佑 | 66.7% |
| 3 | コスモクラッジョ | 丹内 祐次 | 8.3% | 嘉藤 貴行 | 22.2% | シンボリクリスエス | 13.3% | ビッグレッドファーム | 11.4% |
| 4 | スウェアー | 永野 猛蔵 | 10.0% | 石栗 龍彦 | 5.4% | スウェプトオーヴァーボード | 13.9% | 松谷 翔太 | 4.2% |
| 5 | デルマタモン | 北村 宏司 | 15.7% | 勢司 和浩 | 11.7% | オンファイア | 27.3% | 浅沼 廣幸 | 11.3% |
| 6 | トrowシャルム | 西塚 光二 | 8.7% | 鹿戸 雄一 | 18.0% | キングカメハメハ | 26.3% | 村野 康司 | 17.6% |
| 7 | オメガロマンズ | 吉田 隼人 | 12.9% | 斎藤 誠 | 24.7% | ハーツクライ | 18.9% | 原 禮子 | 21.4% |
| 8 | シンヨモギネス | C.ルメール | 45.7% | 伊藤 圭三 | 16.5% | ダノンレジェンド | 17.6% | 岡本 真二 | 0.0% |
| 9 | サトノアレックス | 菅原 明良 | 12.2% | 古賀 慎明 | 18.4% | ヘニーヒューズ | 20.7% | 里見 治 | 20.0% |
| 10 | カラッセ | 伊藤 工真 | 8.0% | 金成 貴史 | 18.6% | ドレフォン | 19.7% | 野田 努 | 33.3% |
| 11 | クリーンドリーム | 小林 美駒 | 0.0% | 鈴木 伸尋 | 16.8% | ダンカーク | 10.2% | 石橋 和夫 | 14.3% |
| 12 | パワーブローキング | 横山 和生 | 15.2% | 栗田 徹 | 20.8% | アメリカンベイトリオット | 19.4% | ゴドルフィン | 23.6% |
| 13 | キョウエイバラスト | 宮崎 北斗 | 5.9% | 中川 公成 | 22.7% | エスケンデレヤ | 16.5% | 田中 晴夫 | 5.9% |
| 14 | マイネルイリヤルギ | 柴田 大知 | 11.2% | 高橋 裕 | 22.8% | ベークアバド | 12.9% | サラブレッドクラブ・ラフィア | 14.6% |
| 15 | フリーフロー | 丸田 恭介 | 4.6% | 宗像 義忠 | 11.8% | バーディバーディ | 20.0% | 里見 美恵子 | 11.1% |
| 16 | サラフィエル | 菊沢 一樹 | 6.6% | 鈴木 慎太郎 | 0.0% | ヤマニンセラフィム | 0.0% | 木部 厳生 | 0.0% |

複勝率

| 馬番 | 馬名 | 騎手 | 複勝率 | 調教師 | 複勝率 | 種牡馬 | 複勝率 | 馬主 | 複勝率 |
|----|-----------|--------|-------|--------|-------|---------------|-------|----------------|-------|
| 1 | アラゴナイト | 大野 拓弥 | 24.9% | 加藤 和宏 | 15.9% | モンテロソ | 15.5% | 重松 國建 | 50.0% |
| 2 | オレデイノカ | 内田 博幸 | 19.4% | 古賀 慎明 | 21.5% | サウスヴィグラス | 28.8% | 福島 徳佑 | 66.7% |
| 3 | コスモクラッジョ | 丹内 祐次 | 14.6% | 嘉藤 貴行 | 44.4% | シンボリクリスエス | 21.3% | ビッグレッドファーム | 19.6% |
| 4 | スウェアー | 永野 猛蔵 | 10.7% | 石栗 龍彦 | 10.8% | スウェプトオーヴァーボード | 22.2% | 松谷 翔太 | 8.3% |
| 5 | デルマタモン | 北村 宏司 | 23.1% | 勢司 和浩 | 15.6% | オンファイア | 40.9% | 浅沼 廣幸 | 18.3% |
| 6 | トrowシャルム | 西塚 光二 | 8.7% | 鹿戸 雄一 | 29.5% | キングカメハメハ | 32.9% | 村野 康司 | 29.4% |
| 7 | オメガロマンズ | 吉田 隼人 | 16.1% | 斎藤 誠 | 34.0% | ハーツクライ | 26.2% | 原 禮子 | 28.6% |
| 8 | シンヨモギネス | C.ルメール | 53.7% | 伊藤 圭三 | 23.1% | ダノンレジェンド | 17.6% | 岡本 真二 | 0.0% |
| 9 | サトノアレックス | 菅原 明良 | 19.6% | 古賀 慎明 | 21.5% | ヘニーヒューズ | 31.7% | 里見 治 | 40.0% |
| 10 | カラッセ | 伊藤 工真 | 14.0% | 金成 貴史 | 25.7% | ドレフォン | 24.2% | 野田 努 | 33.3% |
| 11 | クリーンドリーム | 小林 美駒 | 0.0% | 鈴木 伸尋 | 24.8% | ダンカーク | 17.3% | 石橋 和夫 | 28.6% |
| 12 | パワーブローキング | 横山 和生 | 20.8% | 栗田 徹 | 31.1% | アメリカンベイトリオット | 35.5% | ゴドルフィン | 32.4% |
| 13 | キョウエイバラスト | 宮崎 北斗 | 8.8% | 中川 公成 | 29.8% | エスケンデレヤ | 22.3% | 田中 晴夫 | 11.8% |
| 14 | マイネルイリヤルギ | 柴田 大知 | 18.1% | 高橋 裕 | 36.7% | ベークアバド | 20.0% | サラブレッドクラブ・ラフィア | 21.6% |
| 15 | フリーフロー | 丸田 恭介 | 10.6% | 宗像 義忠 | 18.9% | バーディバーディ | 30.0% | 里見 美恵子 | 11.1% |
| 16 | サラフィエル | 菊沢 一樹 | 11.4% | 鈴木 慎太郎 | 3.4% | ヤマニンセラフィム | 25.0% | 木部 厳生 | 0.0% |

2023年3月4日 2回3日 中山 12R

4歳以上 2勝クラス (16:25発走)

騎手+種牡馬

| 馬番 | 馬名 | 合算 |
|----|-----------|-------|
| 8 | シンヨモギネス | 17.8% |
| 5 | デルマタモン | 12.8% |
| 12 | パワーフローキング | 11.9% |
| 10 | カラッセ | 8.8% |
| 6 | トロワシャルム | 8.5% |
| 9 | サトノアレックス | 7.8% |
| 4 | スウェアー | 6.7% |
| 2 | オレデイイノカ | 5.9% |
| 15 | フリーフロー | 5.7% |
| 13 | キョウエイバラスト | 5.6% |
| 7 | オメガロマンス | 5.1% |
| 14 | マイネルイリヤルギ | 4.9% |
| 1 | アラゴナイト | 4.8% |
| 3 | コスモコラッジョ | 4.6% |
| 11 | クリーンドリーム | 4.1% |
| 16 | サラフィエル | 1.5% |

2023年3月4日

阪神12R 4歳以上2勝クラス

テクニカル6

ptn1

| 馬連決着率 | | | 3連複決着率 | | |
|-------|------|------|--------|------|------|
| 上位3頭 | 上位6頭 | 上位9頭 | 上位3頭 | 上位6頭 | 上位9頭 |
| 17% | 54% | 80% | 4% | 33% | 68% |

◆推定オッズ&推定確率

| 馬番 | オッズ | 馬名 | 勝率 | 連対率 | 複勝率 | 単回収値 | 複回収値 |
|----|-------|-----------|-------|-------|-------|------|------|
| 1 | 5.4 | ブッシュガーデン | 18.6% | 34.8% | 47.1% | 72 | 77 |
| 2 | 76.9 | グッドグロウス | 1.3% | 4.3% | 6.9% | 66 | 89 |
| 3 | 9.4 | マイネルレノン | 10.6% | 22.8% | 34.0% | 70 | 76 |
| 4 | 41.7 | テイエムヒマラヤ | 2.4% | 6.2% | 10.1% | 102 | 112 |
| 5 | 24.4 | ベンガン | 4.1% | 9.2% | 15.7% | 89 | 81 |
| 6 | 33.3 | シゲルカチョウ | 3.0% | 6.8% | 10.5% | 96 | 85 |
| 7 | 11.9 | エンジェルシリカ | 8.4% | 17.4% | 26.3% | 90 | 82 |
| 8 | 200.0 | ブロンズレッド | 0.5% | 1.4% | 2.7% | 40 | 54 |
| 9 | 45.5 | テーオーディエス | 2.2% | 5.0% | 9.0% | 85 | 91 |
| 10 | 33.3 | ジャスパークローネ | 3.0% | 6.8% | 12.1% | 81 | 81 |
| 11 | 8.8 | ウインバグース | 11.3% | 22.4% | 32.1% | 90 | 80 |
| 12 | 14.7 | インプロバイザー | 6.8% | 13.5% | 21.5% | 98 | 86 |
| 13 | 7.5 | カレンヒメ | 13.3% | 25.1% | 36.3% | 97 | 88 |
| 14 | 200.0 | メイショウエニシア | 0.5% | 1.3% | 2.5% | 52 | 53 |
| 15 | 18.2 | タイセイブリリオ | 5.5% | 11.5% | 18.4% | 88 | 81 |
| 16 | 9.3 | メイショウクリフト | 10.8% | 20.9% | 31.7% | 85 | 81 |

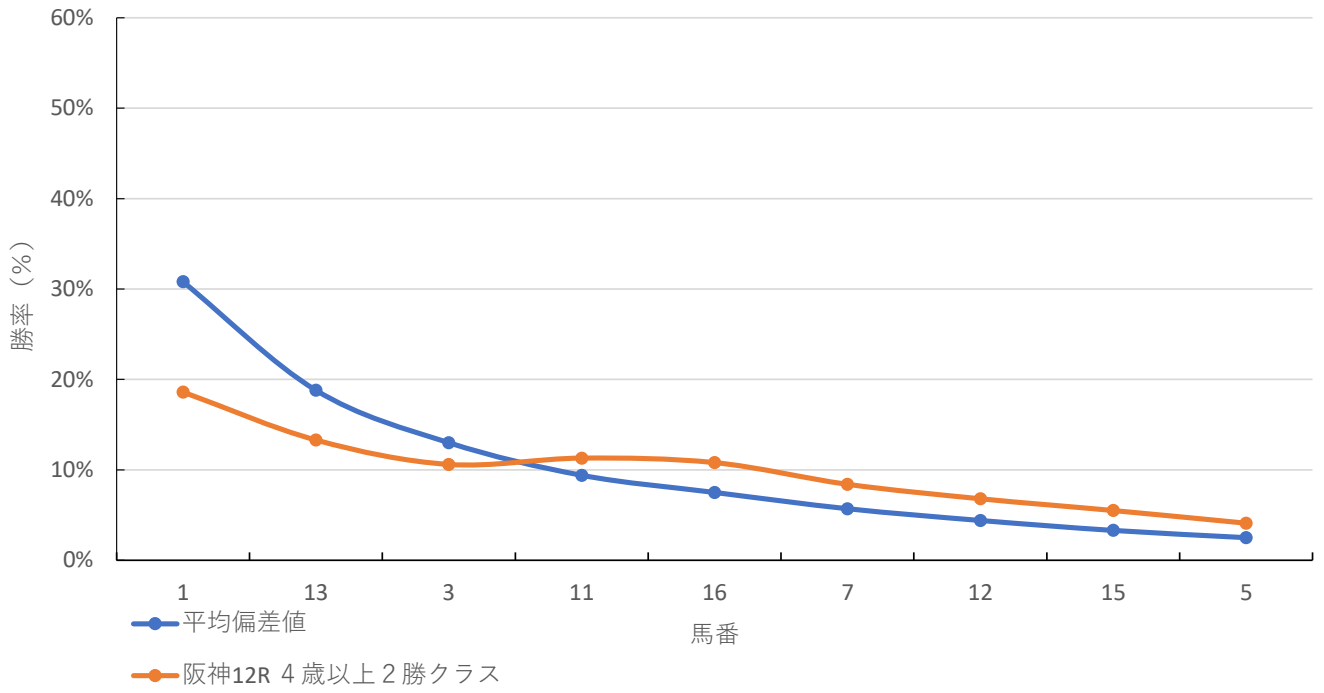
◆推定馬連オッズ&推定決着率

◆推定3連複オッズ&推定決着率

| 馬番 | オッズ | 推定決着率 | 馬番 | オッズ | 推定決着率 |
|-------|------|-------|---------|------|-------|
| 1-13 | 15.3 | 6.6% | 1-3-13 | 26.5 | 3.8% |
| 1-3 | 18.0 | 5.6% | 1-11-13 | 30.4 | 3.3% |
| 1-11 | 19.7 | 5.1% | 1-13-16 | 36.9 | 2.7% |
| 1-16 | 22.9 | 4.4% | 1-3-11 | 38.9 | 2.6% |
| 1-7 | 27.5 | 3.6% | 1-7-13 | 44.5 | 2.2% |
| 3-13 | 29.1 | 3.4% | 1-3-16 | 49.2 | 2.0% |
| 11-13 | 29.6 | 3.4% | 1-11-16 | 52.2 | 1.9% |
| 13-16 | 31.8 | 3.1% | 1-3-7 | 59.3 | 1.7% |
| 3-11 | 32.6 | 3.1% | 3-11-13 | 63.1 | 1.6% |
| 1-12 | 35.5 | 2.8% | 1-12-13 | 68.0 | 1.5% |

※実オッズが推定オッズより高いと期待値が100%を超えます

阪神12R 4歳以上2勝クラス



2023年3月4日 1回7日 阪神 12R

4歳以上 2勝クラス (16:10発走)

芝・右 1200m

勝率

| 馬番 | 馬名 | 騎手 | 勝率 | 調教師 | 勝率 | 種牡馬 | 勝率 | 馬主 | 勝率 |
|----|-----------|--------|-------|-------|-------|--------------|-------|----------------|--------|
| 1 | ブッシュガーデン | 松山 弘平 | 8.1% | 武井 亮 | 0.0% | リオンディーズ | 8.3% | 那須野牧場 | 0.0% |
| 2 | グッドグロウス | 藤懸 貴志 | 0.0% | 加用 正 | 4.8% | マジスティックウォリアー | 0.0% | 宮川 純造 | 0.0% |
| 3 | マイネルレノン | 泉谷 楓真 | 4.5% | 宮 徹 | 7.7% | ダイワメジャー | 15.7% | サラブレッドクラブ・ラフィア | 12.5% |
| 4 | テイエムヒマラヤ | 松田 大作 | 5.9% | 武 英智 | 5.3% | キンシャサノキセキ | 3.4% | 竹園 正繼 | 18.8% |
| 5 | ベンガン | 岩田 望来 | 9.5% | 千田 輝彦 | 9.1% | オルフェーヴル | 0.0% | 小林 薫 | 0.0% |
| 6 | シゲルカチョウ | 酒井 学 | 5.9% | 高橋 康之 | 25.0% | マクフィ | 0.0% | 森中 啓子 | 0.0% |
| 7 | エンジェルシリカ | 古川 奈穂 | 0.0% | 矢作 芳人 | 20.0% | Dark Angel | 0.0% | 前田 幸大 | 0.0% |
| 8 | ブロンズレッド | 幸 英明 | 7.8% | 牧浦 充徳 | 20.8% | レッドスパーダ | 33.3% | 下河辺 隆行 | 100.0% |
| 9 | テーオーディエス | M.デムーロ | 15.4% | 宮 徹 | 7.7% | ラブリーデイ | 0.0% | 小笹 公也 | 0.0% |
| 10 | ジャスパークローネ | 松本 大輝 | 0.0% | 森 秀行 | 12.8% | Frosted | 0.0% | 加藤 和夫 | 50.0% |
| 11 | ウインバグース | 永島 まなみ | 0.0% | 西園 正都 | 6.3% | モーリス | 5.0% | ウイン | 13.3% |
| 12 | インプロバイザー | 松若 風馬 | 6.1% | 音無 秀孝 | 11.4% | ダイワメジャー | 15.7% | 江馬 由将 | 0.0% |
| 13 | カレンヒメ | 藤岡 康太 | 7.8% | 安田 翔伍 | 25.0% | ダノンシャンティ | 15.4% | 鈴木 隆司 | 0.0% |
| 14 | メイショウエニシア | 今村 聖奈 | 0.0% | 本田 優 | 0.0% | リアルインパクト | 14.3% | 松本 好隆 | 0.0% |
| 15 | タイセイプリリオ | 田口 貴太 | 0.0% | 大橋 勇樹 | 8.3% | ディーブプリランテ | 5.9% | 田中 成幸 | 0.0% |
| 16 | メイショウクリフト | 武 豊 | 25.0% | 笹田 和秀 | 0.0% | シルバーステート | 0.0% | 松本 好雄 | 8.8% |

連対率

| 馬番 | 馬名 | 騎手 | 連対率 | 調教師 | 連対率 | 種牡馬 | 連対率 | 馬主 | 連対率 |
|----|-----------|--------|-------|-------|-------|--------------|-------|----------------|--------|
| 1 | ブッシュガーデン | 松山 弘平 | 21.6% | 武井 亮 | 0.0% | リオンディーズ | 25.0% | 那須野牧場 | 0.0% |
| 2 | グッドグロウス | 藤懸 貴志 | 8.7% | 加用 正 | 14.3% | マジスティックウォリアー | 0.0% | 宮川 純造 | 0.0% |
| 3 | マイネルレノン | 泉谷 楓真 | 18.2% | 宮 徹 | 15.4% | ダイワメジャー | 24.1% | サラブレッドクラブ・ラフィア | 12.5% |
| 4 | テイエムヒマラヤ | 松田 大作 | 17.6% | 武 英智 | 10.5% | キンシャサノキセキ | 10.3% | 竹園 正繼 | 25.0% |
| 5 | ベンガン | 岩田 望来 | 16.7% | 千田 輝彦 | 18.2% | オルフェーヴル | 16.7% | 小林 薫 | 0.0% |
| 6 | シゲルカチョウ | 酒井 学 | 13.7% | 高橋 康之 | 25.0% | マクフィ | 0.0% | 森中 啓子 | 0.0% |
| 7 | エンジェルシリカ | 古川 奈穂 | 0.0% | 矢作 芳人 | 20.0% | Dark Angel | 0.0% | 前田 幸大 | 0.0% |
| 8 | ブロンズレッド | 幸 英明 | 13.0% | 牧浦 充徳 | 20.8% | レッドスパーダ | 33.3% | 下河辺 隆行 | 100.0% |
| 9 | テーオーディエス | M.デムーロ | 30.8% | 宮 徹 | 15.4% | ラブリーデイ | 0.0% | 小笹 公也 | 20.0% |
| 10 | ジャスパークローネ | 松本 大輝 | 0.0% | 森 秀行 | 20.5% | Frosted | 0.0% | 加藤 和夫 | 100.0% |
| 11 | ウインバグース | 永島 まなみ | 0.0% | 西園 正都 | 15.6% | モーリス | 10.0% | ウイン | 13.3% |
| 12 | インプロバイザー | 松若 風馬 | 15.2% | 音無 秀孝 | 14.3% | ダイワメジャー | 24.1% | 江馬 由将 | 33.3% |
| 13 | カレンヒメ | 藤岡 康太 | 17.6% | 安田 翔伍 | 33.3% | ダノンシャンティ | 15.4% | 鈴木 隆司 | 50.0% |
| 14 | メイショウエニシア | 今村 聖奈 | 0.0% | 本田 優 | 4.3% | リアルインパクト | 14.3% | 松本 好隆 | 6.7% |
| 15 | タイセイプリリオ | 田口 貴太 | 0.0% | 大橋 勇樹 | 12.5% | ディーブプリランテ | 11.8% | 田中 成幸 | 16.7% |
| 16 | メイショウクリフト | 武 豊 | 39.6% | 笹田 和秀 | 0.0% | シルバーステート | 0.0% | 松本 好雄 | 15.8% |

複勝率

| 馬番 | 馬名 | 騎手 | 複勝率 | 調教師 | 複勝率 | 種牡馬 | 複勝率 | 馬主 | 複勝率 |
|----|-----------|--------|-------|-------|-------|--------------|-------|----------------|--------|
| 1 | ブッシュガーデン | 松山 弘平 | 27.0% | 武井 亮 | 50.0% | リオンディーズ | 33.3% | 那須野牧場 | 50.0% |
| 2 | グッドグロウス | 藤懸 貴志 | 13.0% | 加用 正 | 23.8% | マジスティックウォリアー | 0.0% | 宮川 純造 | 0.0% |
| 3 | マイネルレノン | 泉谷 楓真 | 31.8% | 宮 徹 | 23.1% | ダイワメジャー | 30.1% | サラブレッドクラブ・ラフィア | 20.8% |
| 4 | テイエムヒマラヤ | 松田 大作 | 29.4% | 武 英智 | 15.8% | キンシャサノキセキ | 20.7% | 竹園 正繼 | 25.0% |
| 5 | ベンガン | 岩田 望来 | 31.0% | 千田 輝彦 | 27.3% | オルフェーヴル | 25.0% | 小林 薫 | 0.0% |
| 6 | シゲルカチョウ | 酒井 学 | 23.5% | 高橋 康之 | 37.5% | マクフィ | 0.0% | 森中 啓子 | 0.0% |
| 7 | エンジェルシリカ | 古川 奈穂 | 0.0% | 矢作 芳人 | 33.3% | Dark Angel | 0.0% | 前田 幸大 | 0.0% |
| 8 | ブロンズレッド | 幸 英明 | 20.8% | 牧浦 充徳 | 37.5% | レッドスパーダ | 33.3% | 下河辺 隆行 | 100.0% |
| 9 | テーオーディエス | M.デムーロ | 30.8% | 宮 徹 | 23.1% | ラブリーデイ | 0.0% | 小笹 公也 | 20.0% |
| 10 | ジャスパークローネ | 松本 大輝 | 12.5% | 森 秀行 | 23.1% | Frosted | 0.0% | 加藤 和夫 | 100.0% |
| 11 | ウインバグース | 永島 まなみ | 0.0% | 西園 正都 | 34.4% | モーリス | 20.0% | ウイン | 20.0% |
| 12 | インプロバイザー | 松若 風馬 | 18.2% | 音無 秀孝 | 22.9% | ダイワメジャー | 30.1% | 江馬 由将 | 66.7% |
| 13 | カレンヒメ | 藤岡 康太 | 23.5% | 安田 翔伍 | 41.7% | ダノンシャンティ | 23.1% | 鈴木 隆司 | 50.0% |
| 14 | メイショウエニシア | 今村 聖奈 | 16.7% | 本田 優 | 17.4% | リアルインパクト | 14.3% | 松本 好隆 | 13.3% |
| 15 | タイセイプリリオ | 田口 貴太 | 0.0% | 大橋 勇樹 | 12.5% | ディーブプリランテ | 23.5% | 田中 成幸 | 22.2% |
| 16 | メイショウクリフト | 武 豊 | 50.0% | 笹田 和秀 | 0.0% | シルバーステート | 0.0% | 松本 好雄 | 21.1% |

2023年3月4日 1回7日 阪神 12R

4歳以上 2勝クラス (16:10発走)

騎手+種牡馬

| 馬番 | 馬名 | 合算 |
|----|-----------|-------|
| 8 | ブロンズレッド | 20.6% |
| 16 | メイショウクリフト | 12.5% |
| 13 | カレンヒメ | 11.6% |
| 12 | インプロバイザー | 10.9% |
| 3 | マイネルレノン | 10.1% |
| 1 | ブッシュガーデン | 8.2% |
| 9 | テ-オー-ディエス | 7.7% |
| 14 | メイショウエニシア | 7.1% |
| 5 | ベンガン | 4.8% |
| 4 | テイエムヒマラヤ | 4.7% |
| 15 | タイセイブリリオ | 2.9% |
| 6 | シゲルカチョウ | 2.9% |
| 11 | ウインバグース | 2.5% |
| 10 | ジャスパークローネ | 0.0% |
| 2 | グッドグロウス | 0.0% |
| 7 | エンジェルシリカ | 0.0% |